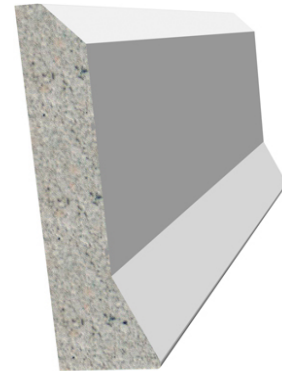
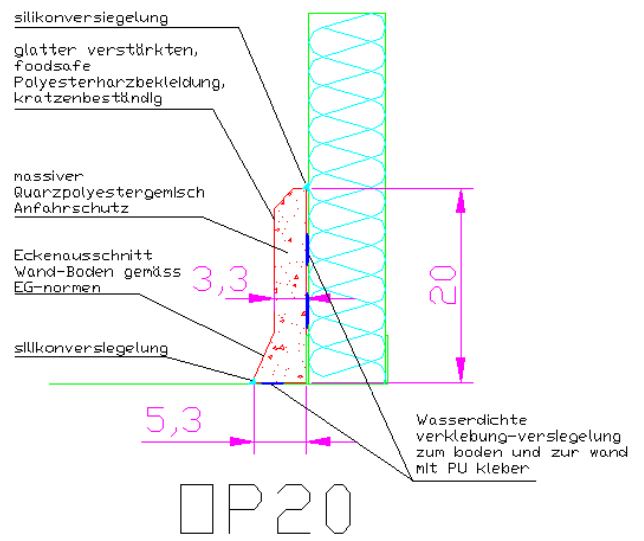


PolySto OP20 Anfahrerschutz



- Hygienischer und Mechanischer Schutz für Paneele gegen mäßigem Verkehr in Lebensmittelbetrieben
- Abschluss für den Übergang Wand/Boden, Schützt vor dem Eindringen von Wasser
- Kein Hohlräume, die Bakterien enthalten können
- Gerundeter Wand / Boden Anschluss

Anwendung: Anfahrerschutz für Wände konzipiert zur Abwehr/Schutz vor Beschädigung durch Transportwägen, Paletten,...



Technische Daten

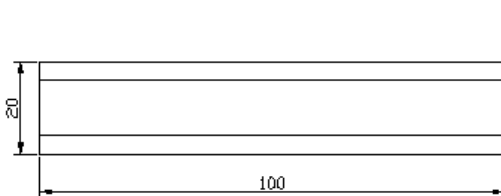
	<u>Sockelleiste</u>	<u>Innenecke</u>	<u>Außenecke</u>	<u>Endstück rechts</u>	<u>Endstück links</u>
Länge	100cm	6,5cm/6,5cm		50cm	50cm
Höhe	20cm	20cm	20cm	20cm	20cm
Dicke mitte	3,3cm	3,3cm	3,3cm	3,3cm	3,3cm
Dicke Fuß	5,3cm	5,3cm	5,3cm	5,3cm	5,3cm
Gewicht	11kg	1,2kg	0,37kg	5,5kg	5,5kg

Verbrauch

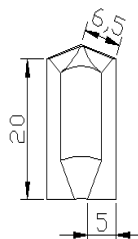
Silikon weiß	150cc/m
Silikon transparent	100cc/m
Kleber PU	150cc/m
Glasstöpsel	4st/m

Verpackung Europalette

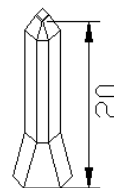
Abmessungen	120cm x 80cm x 70cmh
Zahl der Stücke / Palette	50
Zahl der m / Palette	50
Gewicht	550kg



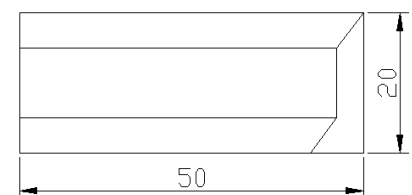
Sockelleiste



Innenecke



Außenecke



Endstücke