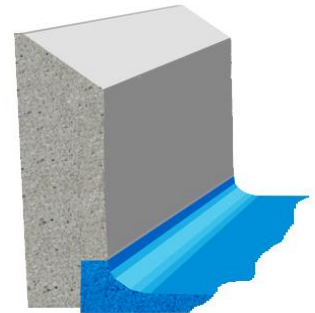
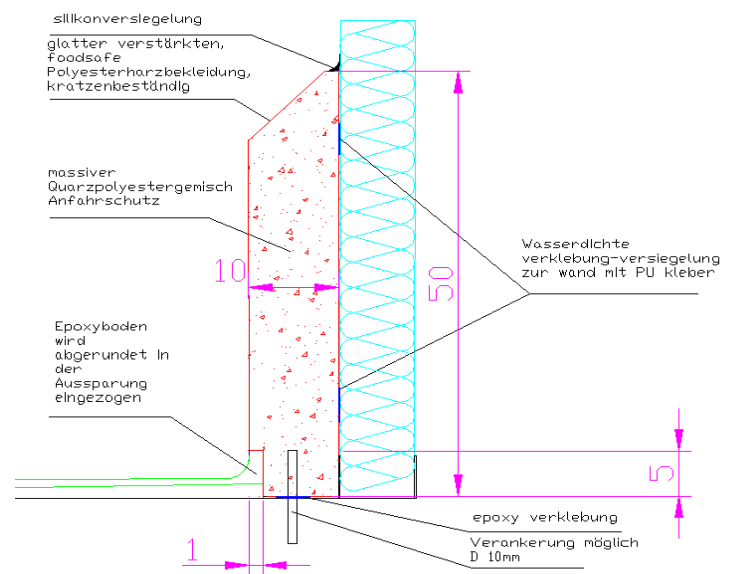


## PolySto IP50 Anfahrschutz



- Hygienischer und Mechanischer Schutz für Paneele gegen schwerem Verkehr in Lebensmittelbetrieben
- Abschluss für den Übergang Wand/Boden, Schützt vor dem Eindringen von Wasser
- Kein Hohlräume, die Bakterien enthalten können
- Der Epoxyboden wird abgerundet in der Aussparung eingezogen

**Anwendung:** Mechanischer Anfahrschutz für Wände konzipiert zur Abwehr/Schutz vor Beschädigung durch Transportwägen, Gabelstapler,...



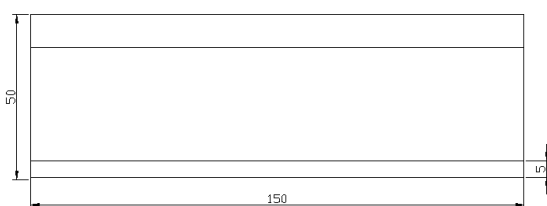
<u>Technische Daten</u>	<u>Anfahrschutz</u>	<u>Innenecke</u>	<u>Außenecke</u>	<u>Endstück rechts</u>	<u>Endstück links</u>
Länge	150cm	50cm/50cm	50cm/50cm	50cm	50cm
Höhe	50cm	50cm	50cm	50cm	50cm
Dicke mitte	10cm	10cm	10cm	10cm	10cm
Dicke Fuß	9cm	9cm	9cm	9cm	9cm
Gewicht	138kg	92kg	92kg	46kg	46kg
Aussparung	5cm/1cm	5cm/1cm	5cm/1cm	5cm/1cm	5cm/1cm
Aussparung	14cm/1cm	14cm/1cm	14cm/1cm	14cm/1cm	14cm/1cm
Verankerung	4st	= 2 Endst.	= 2 Endst.		

### Verbrauch

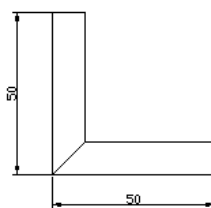
Silikon weiß	300cc/m
Kleber Epoxy	500g/m
Kleber - PU	375cc/m
Bodenanker	4st/m

### Verpackung Europalette

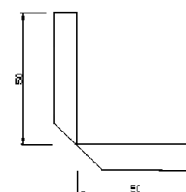
Abmessungen	160cm x 105cm x 70cmh
Zahl der Stücke / Palette	10
Zahl der m / Palette	15
Gewicht	1380kg



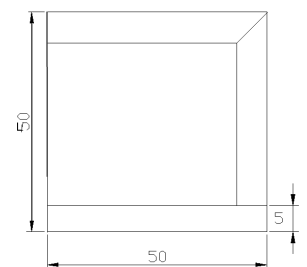
Sockelleiste



Innenecke



Außenecke



Endstück