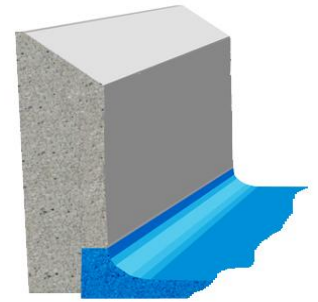
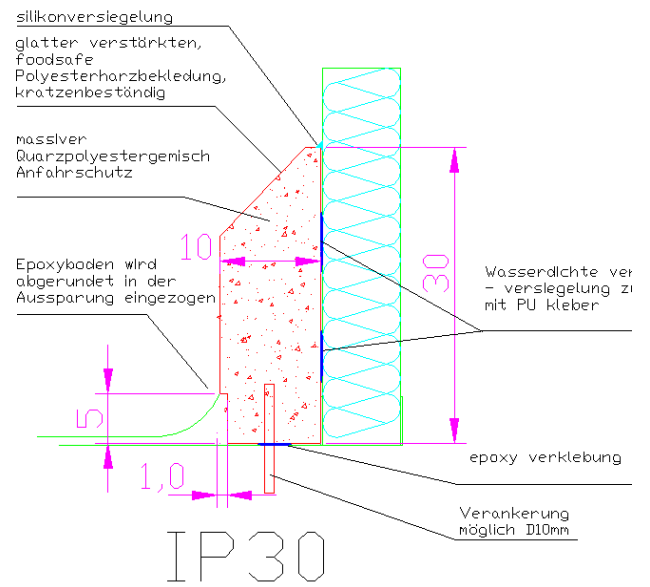


PolySto IP30 Anfahrschutz



- Hygienischer und Mechanischer Schutz für Paneele gegen schwerem Verkehr in Lebensmittelbetrieben
- Abschluss für den Übergang Wand/Boden, Schützt vor dem Eindringen von Wasser
- Kein Hohlräume, die Bakterien enthalten können
- Der Epoxyboden wird abgerundet in der Aussparung eingezogen

Anwendung: Mechanischer Anfahrschutz für Wände konzipiert zur Abwehr/Schutz vor Beschädigung durch Transportwägen, Gabelstapler ,...



<u>Technische Daten</u>	<u>Anfahrschutz</u>	<u>Innenecke</u>	<u>Außenecke</u>	<u>Endstück rechts</u>	<u>Endstück links</u>
Länge	150cm	50cm/50cm	50cm/50cm	50cm	50cm
Höhe	30cm	30cm	30cm	30cm	30cm
Dicke mitte	10cm	10cm	10cm	10cm	10cm
Dicke Fuß	9cm	9cm	9cm	9cm	9cm
Gewicht	84kg	56kg	56kg	28kg	28kg
Aussparung	5cm/1cm	5cm/1cm	5cm/1cm	5cm/1cm	5cm/1cm
Aussparung	14cm/1cm	14cm/1cm	14cm/1cm	14cm/1cm	14cm/1cm
Verankerung	4stk	= 2 Endst.	= 2 Endst.		

Verbrauch

Silikon weiß	300cc/m
Kleber PU	325cc/m
Bodenanker	4st/m
Kleber Epoxy	500g/m

Verpackung Palette

Abmessungen	160cm x 65cm x 70cmh
Zahl der Stücke / Palette	10
Zahl der m / Palette	15
Gewicht	840kg

