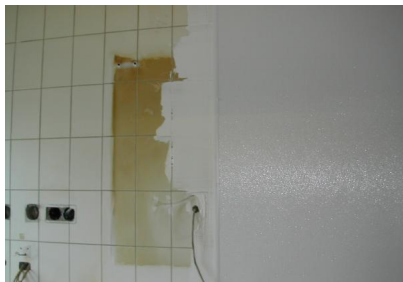




WANDVERKLEIDUNGEN

PANEELE OHNE ISOLIERUNG

DIREKTVERKLEBUNG



vollflächige Verklebung von großformatigen Platten
/ Paneelen auf ebene, tragfähige Untergründe für
starke Beanspruchung

PANEELE MIT ISOLIERUNG

SANDWICHPANEELE



selbsttragende großformatige Elemente mit Blech-
oder GFK-Oberfläche für thermische
Wandverkleidungen oder Trennwände

PVC- NUT-FEDERPANEELE



einfache Wandverkleidungen mit Montage auf einer Unterkonstruktion, ideal bei unebenen Mauerwerk, oder zum verstecken von div. Installationsleitungen



www.ok-paneele.at