



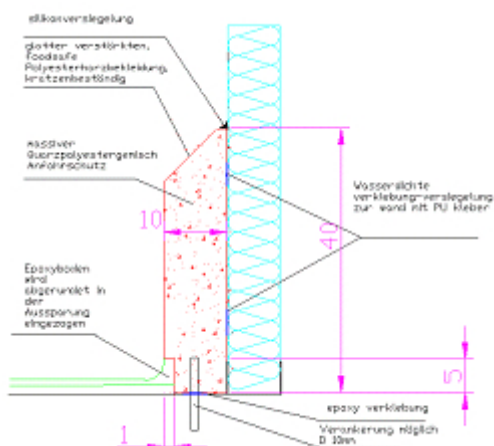
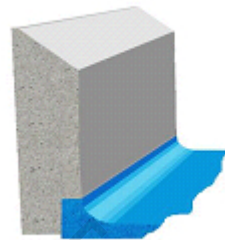
## SOCKELANFAHRSCHUTZ POLYSTO - IP40

Sehr stabiler mechanischer und hygienischer Wandschutz gegen Anfahr Schäden durch Stapler oder schweren Behälterfahrzeugen wie Kutterwagen und dergleichen.

Die Montage erfolgt am Rohfußboden, wobei ein fugenloser Übergang von Bodenbeschichtung zu Sockelelement hergestellt werden kann.

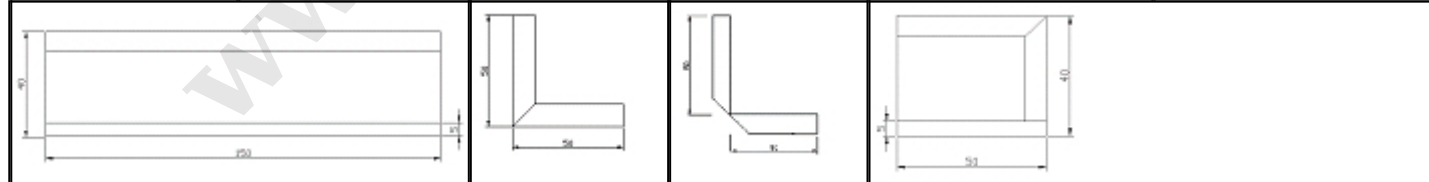
Eine zusätzliche Verankerungen im Boden durch Stahlanker ist möglich.

- keine Wasserabsorption
- Verrottungssicher
- hygienisch Einwandfrei
- keine Hohlräume, wo sich Bakterien ansammeln können



### TECHNISCHE DETAILS

Formteile	Anfahrerschutz	Innenecke	Außenecke	Endstück- rechts	Endstück- links
<b>Länge:</b>	150 cm	50 cm/50 cm	50 cm/50 cm	50 m	50 cm
<b>Höhe:</b>	40 cm	40 cm	40 cm	40 cm	40 cm
<b>Dicke- Mitte:</b>	10 cm	10 cm	10 cm	10 cm	10 cm
<b>Dicke- Fuß:</b>	9 cm	9 cm	9 cm	9 cm	9 cm
<b>Aussparung:</b>	5 cm / 1 cm	5 cm / 1 cm	5 cm / 1 cm	5 cm / 1 cm	5 cm / 1 cm
<b>Aussparung:</b>	14 cm / 1 cm	14 cm / 1 cm	14 cm / 1 cm	14 cm / 1 cm	14 cm / 1 cm
<b>Gewicht:</b>	115,5 Kg	77 Kg	77 Kg	38,5 Kg	38,5 Kg
<b>Bodenanker:</b>	4 stk	=2 Endstücke	=2 Endstücke		



VERBRAUCH		VERPACKUNG Palette	
Silikon für Fugenabdichtungen	300 cc/lfm	Abmessungen	160cm x 85cm x 70cm
Kleber	350 cc/lfm	Stück pro Palette	10
Bodenanker	4 stk	Laufmeter pro Palette	15
Kleber Epoxy	500 g/lfm	Gewicht	1155 Kg



**Jetzt unverbindlich anfragen...**

**Tel.: +43 2742 882900-0**