



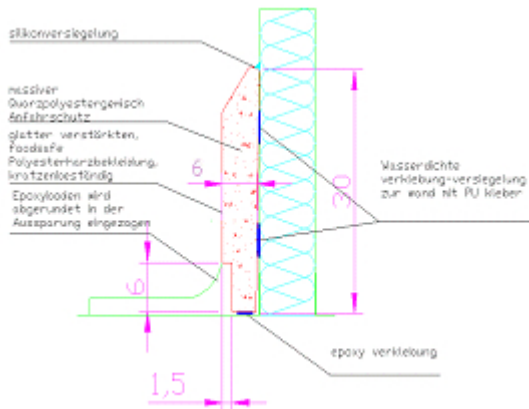
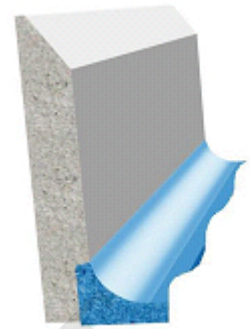
## SOCKELSCHUTZ POLYSTO - 0P30-A

Sehr stabiler mechanischer und hygienischer Wandschutz gegen Anfahrshäden durch Hubwagen oder Palettenboxen sowie Stikkenwagen und dergleichen bis 300mm Höhe.

Die Montage erfolgt am Estrich wobei ein fugenloser Hohlkehllübergang von Bodenbeschichtung zu Sockelelement hergestellt werden kann.

Eine zusätzliche Verankerungen im Boden durch Stahlanker ist möglich.

- keine Wasserabsorbtion
- Verrottungssicher
- hygienisch Einwandfrei
- keine Hohlräume, wo sich Bakterien ansammeln können



### TECHNISCHE DETAILS

Formteile	Anfahrerschutz	Innenecke	Außenecke	Endstück- rechts	Endstück- links
<b>Länge:</b>	150 cm	50 cm/ 50 cm	50 cm/ 50 cm	50 m	50 cm
<b>Höhe:</b>	30 cm	30 cm	30 cm	30 cm	30 cm
<b>Dicke- Mitte:</b>	6 cm	6 cm	6 cm	6 cm	6 cm
<b>Dicke- Fuß:</b>	4,5 cm	4,5 cm	4,5 cm	4,5 cm	4,5 cm
<b>Aussparung:</b>	6cm / 1,5 cm	6cm / 1,5 cm	6cm / 1,5 cm	6cm / 1,5 cm	6cm / 1,5 cm
<b>Gewicht:</b>	45 Kg	30 Kg	30 Kg	15 Kg	15 Kg
		=2 Endstücke	=2 Endstücke		

VERBRAUCH		VERPACKUNG Palette	
Silikon für Fugenabdichtungen	475 cc/lfm	Abmessungen	160cm x 65cm x 70cm
Kleber PU	325 cc/lfm	Stück pro Palette	20
Kleber Epoxy	325 g/m	Laufmeter pro Palette	30
Bodenanker	4 stk	Gewicht	900 Kg



**Jetzt unverbindlich anfragen...**

**Tel.: +43 2742 882900-0**