



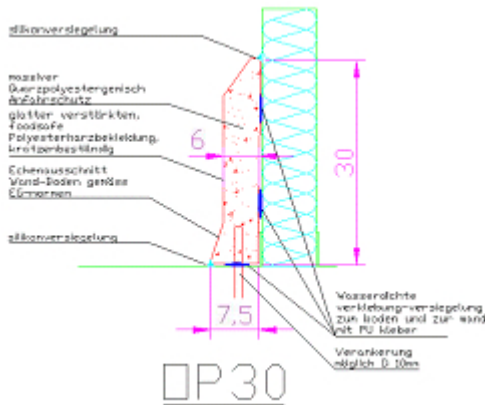
SOCKELSCHUTZ POLYSTO - 0P30

Sehr stabiler mechanischer und hygienischer Wandschutz gegen Anfahrsschäden durch Hubwagen oder Palettenboxen sowie Stikkenwagen und dergleichen bis 200mm Höhe.

Die Montage erfolgt am fertigen Boden, oder am Estrich wobei ein fugenloser Übergang von Bodenbeschichtung zu Sockelelement hergestellt werden kann.

Eine zusätzliche Verankerungen im Boden durch Stahlanker ist möglich.

- keine Wasserabsorbtion
- Verrottungssicher
- hygienisch Einwandfrei
- keine Hohlräume, wo sich Bakterien ansammeln können



TECHNISCHE DETAILS

Formteile	Anfahrerschutz	Innenecke	Außenecke	Endstück-rechts	Endstück- links
Länge:	150 cm	11,5 cm/ 11,5 cm	0 cm	50 cm	50 cm
Höhe:	30 cm	30 cm	30 cm	30 cm	30 cm
Dicke- Mitte:	6 cm	6 cm	6 cm	6 cm	6 cm
Dicke- Fuß:	7,5 cm	7,5 cm	7,5 cm	7,5 cm	7,5 cm
Gewicht:	45 Kg	6 Kg	1,8 Kg	15 Kg	15 Kg

VERBRAUCH		VERPACKUNG Palette	
Silikon für Fugenabdichtungen	350 cc/lfm	Abmessungen	160cm x 65cm x 70cm
Kleber PU	550 cc/lfm	Stück pro Palette	20
Bodenanker	4 stk	Laufmeter pro Palette	

 **Jetzt unverbindlich anfragen...**
Tel.: +43 2742 882900-0